

LA TIERRA DE
NAHUEL
Y SUS AMIGOS

Por Renée Montalvo



Título: La tierra de Nahuel y sus amigos

Diseño: Renée Montalvo

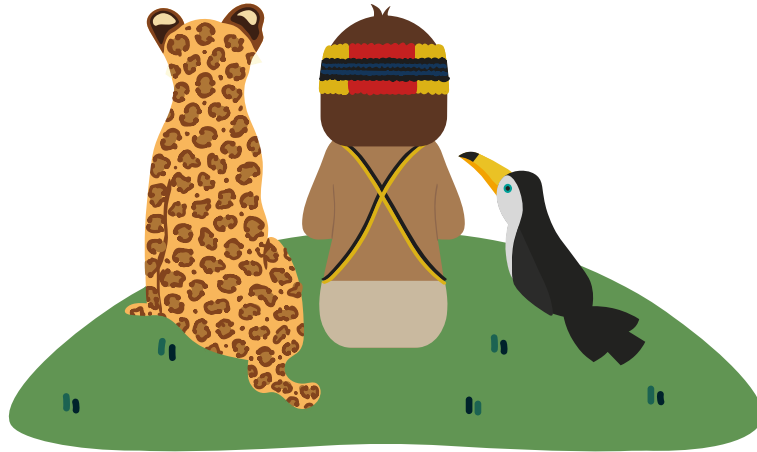
Ilustración: Renée Montalvo

Imprenta: XXXXX


2022

Guayaquil, Ecuador

LA TIERRA DE
NAHUEL
Y SUS AMIGOS



Por Renée Montalvo



En el interior de la amazonía ecuatoriana vivía un niño llamado Nahuel, junto a su madre. Como era costumbre, él se encontraba jugando con sus dos mejores amigos, Manchas y Picudo. Para él, no existía mayor preocupación.





Al llegar la tarde, Nahuel se dirigió a su hogar a descansar, con la compañía de su mamá. Los tres amigos prometieron volver a encontrarse al otro día.



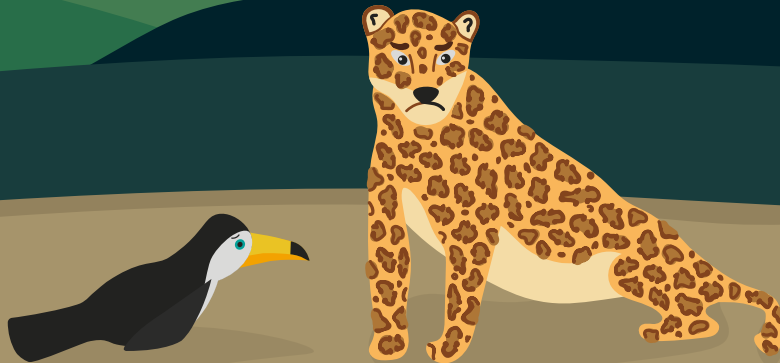




Como todas las noches, Nahuel no podía dormir de la emoción. Deseaba que salga el sol para salir a jugar con sus amigos.



Al día siguiente, Nahuel se sorprendió al encontrar a sus amigos entristecidos. Ellos le explicaron que el cambio climático había estado afectando muchos hábitats de la zona, y, hoy en la mañana, había perjudicado el de ellos.



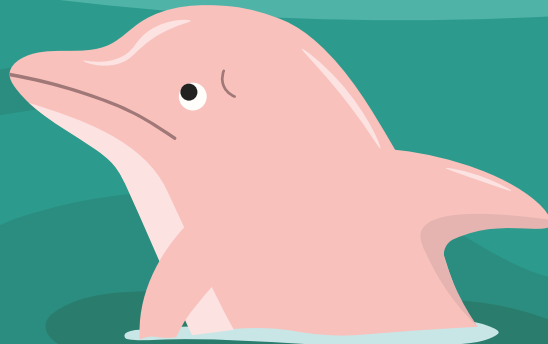
Sin embargo, Nahuel no entendía de lo que hablaban. Jamás había escuchado sobre el cambio climático ni los efectos que estaba teniendo sobre sus tierras. Para que él comprendiera mejor, sus amigos le ofrecieron visitar ciertas zonas y así ver cómo este problema afectaba a otras especies.







En la primera parada, sus amigos le presentaron a Martín, un delfín rosado. Él, con tristeza, le comentó a Nahuel que la elevación de la temperatura del agua, causada por el cambio climático, estaba afectando a su familia y a otras especies marinas. Además, la construcción de represas, junto a la contaminación humana por químicos y metales, constantemente reducía la población, no solo de su especie, sino de todos sus amigos acuáticos.



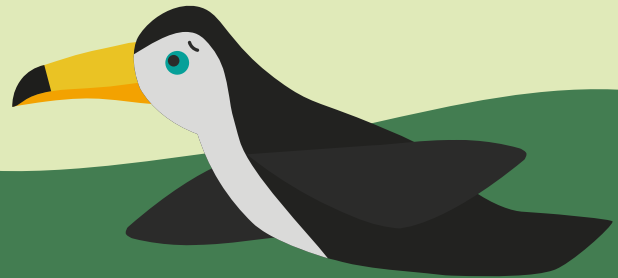


En la siguiente parada, una abejita les llamó la atención. Ella les contó que ya no solía salir como antes debido a que las lluvias cada vez eran más irregulares y el nivel de contaminación más alto. Incluso les comentó que las abejas de su colmena no encontraban flores para obtener su néctar con tanta frecuencia. Esto a causa de la intoxicación de la flora por el uso de insecticidas.





Unos minutos después se encontraron con Diego, un amigo de Manchas. El mono le explicó a Nahuel que sus tardes ya no eran las mismas que antes. Cada vez se talaban más árboles, lo que hacía que sus hermanos y él se vieran obligados a desplazarse de zona.



Por último, Picudo y Manchas le enseñaron a Nahuel el que, hasta esa mañana, había sido su hogar por años. La tala de árboles que el mono había mencionado también los afectaba a ellos. Esto hacía que el alimento de sus amigos sea escaso y los obligaba a migrar, invadiendo la zona de otras especies. Nahuel se sintió mal al ver el lugar.








Picudo le indicó a Nahuel que esos cambios no solo estaban ocurriendo en esas tierras. Su primo tucán de México le contó que algo similar sucedía en su hábitat. Era algo que afectaba a todo el mundo y empeoraba cada día por la actividad humana. Ambos estaban apenados por haberselo ocultado a Nahuel todo ese tiempo.



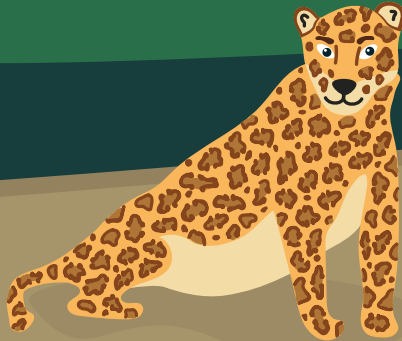
The background is a stylized illustration of a forest. On the left, a large tree with a thick brown trunk and dark green, pointed leaves is partially visible. A thin, light green vine hangs from its branches across the top of the page. The ground is composed of rolling hills in shades of green and dark blue. A stream flows through the lower part of the scene, with a few small, light green leaves floating on its surface. The overall style is clean and modern, with flat colors and simple shapes.


Nahuel se disculpó con sus amigos por no haber tomado consciencia de su situación. Finalmente había entendido que no todo era jugar. Nahuel prometió ayudar con pequeñas acciones que cuidaran el ambiente, comenzando por conservar su tierra. También se comprometió a involucrar a su madre en dichos cambios y recordarle la importancia de este tema.





Desde aquel día en adelante, Nahuel y su mamá empezaron a plantar un árbol cada tarde y a respetar la naturaleza que los rodea. Sabía que no era mucho, pero estaba seguro que para sus amigos podía significarlo todo.



The illustration depicts a lush, tropical environment. In the foreground, there are large, dark green leaves on the left and a large tree trunk on the right. The middle ground shows rolling green hills under a pale yellow sky. A few small green leaves are scattered in the air, suggesting a breeze. The overall style is flat and colorful, typical of children's educational materials.

Nahuel, Manchas y Picudo se emprenden en un caminata a través de la amazonía ecuatoriana para conocer los efectos que el cambio climático está teniendo sobre las especies que habitan en ella.